



AGASSCOM – Agapornis Show Standards Center of Ornithological Management  
Centro Confederativo Ornitológico Mundial de Agapornis  
[www.agasscom.org](http://www.agasscom.org) | [info@agasscom.org](mailto:info@agasscom.org)

**Padrão Oficial da Cor**  
**VERDE ( AGAPORNIS FISCHERI )**  
**Grupo 3**  
**Padrão AGSC-WAC 3.1.00**



Proprietário-criador: Jurgen Shouten

( Esta fotografia não representa necessariamente um exemplo ideal da raça. )

**REVISÃO:** Dr. Alessandro D'Angieri – 2017

**PAÍS DE ORIGEM:** Tanzânia e margens do lago Victoria, planície do Serengeti e Mombaça - África

**DATA DE PUBLICAÇÃO DO PADRÃO OFICIAL VÁLIDO:** 1997

## **NOMENCLATURA AGASSCOM-WAC: Grupo 3 – Agapornis fischeri**

Cor Verde-padrão selvagem (ancestral)

### **VERDE**

(padrão ancestral selvagem)

#### **1 – Máscara**

Laranja brilhante na face e frente, topo da cabeça cinza oliváceo escuro descendo até o manto das costas como um “véu”. Esvaece à medida que se aproxima do manto.

#### **2 – Colar ou Peito (babador)**

Laranja brilhante descendo até o abdome, não circunda o pescoço permanecendo apenas na frente. Não deve ter infiltração de amarelo embora o laranja possa clarear à medida que se encontra com o verde do abdome.

#### **3 – Cor de Fundo**

Verde claro e brilhante, homogêneo. Melanina e Psitacina presentes em plenitude. Pés e unhas cinza escuro. Rêmiges escuras (negras). Bico vermelho claro. Íris castanho claro.

#### **4 – Uropígio**

Azul escuro, quase violeta

#### **5 – Plumagem**

Lisa, sem falhas, penas posicionadas, sem cartuchos novos.

#### **6 – Forma**

Forte e robusta, de ombros simétricos, cabeça mais arredondada que os Personatas, pode ser quadrada e com frente larga, principalmente nas fêmeas.

#### **7 – Elegância**

Posiciona-se em pé no poleiro, asas simétricas e não cruzadas.

#### **8 – Tamanho**

Grande. De 15 a 16 cm

#### **9 – Apresentação**

Calmo e tranquilo, ereto no poleiro.

## **TAMANHO**

15 a 16 cm

É altamente indesejável que exceda essas medidas em 1,5 cm, seja para mais ou para menos.

Aves com menos de 14 cm devem ser desclassificadas. Aves maiores de 16 cm já se enquadrarão em outro padrão que está sendo desenvolvido em alguns criadores da Europa, mas ainda não foram definidos.

## **FALTAS**

Qualquer desvio dos termos deste padrão deve ser considerado como falta e penalizado na exata proporção da sua gravidade e seus efeitos na saúde e bem-estar da ave.

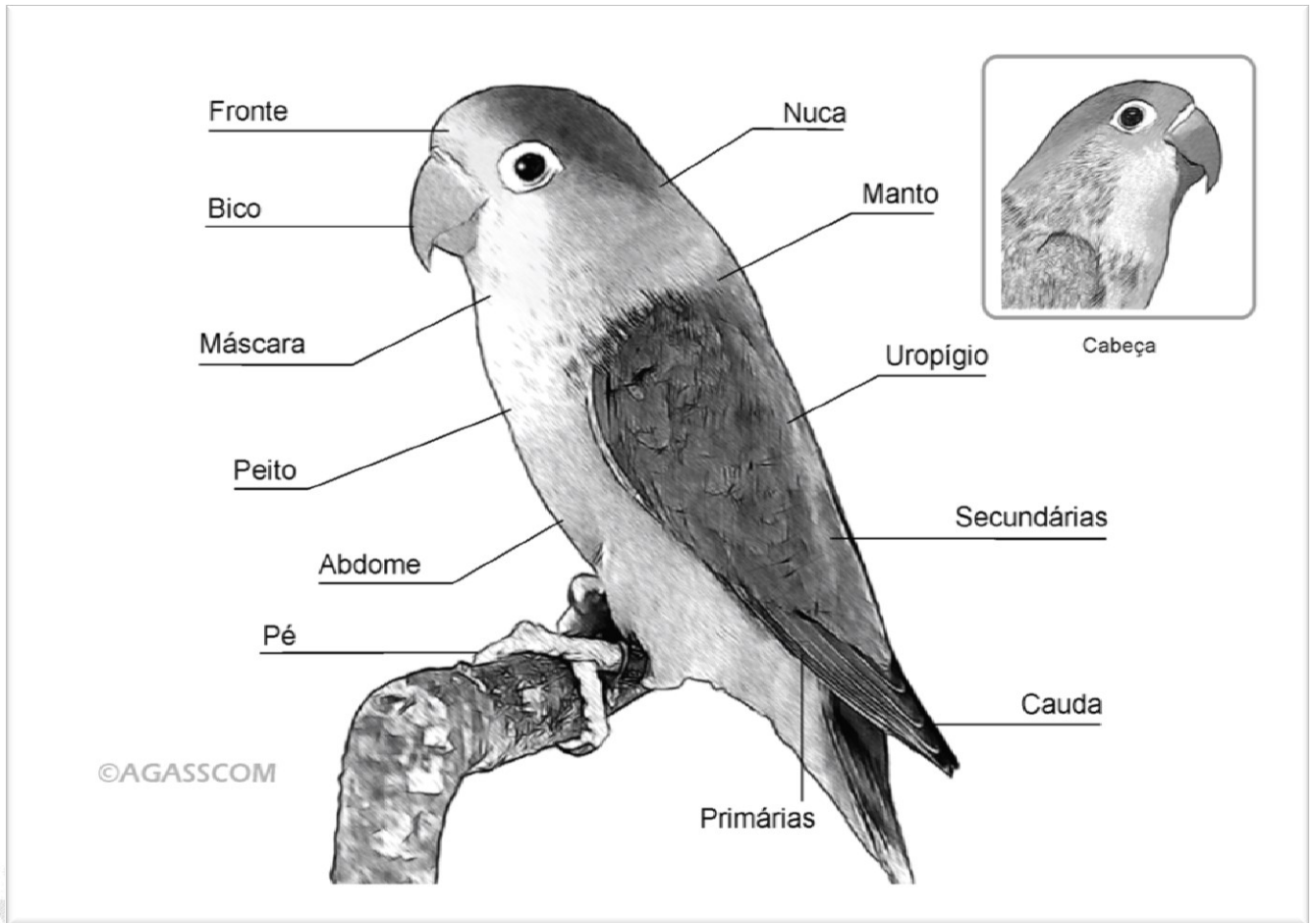
## **FALTAS DESQUALIFICANTES**

Toda ave que apresentar qualquer sinal de anomalia física, estrutura óssea, articulações assimétricas, ausência de unhas ou de comportamento deve ser penalizada ou desqualificada.

1. Agressividade ou timidez excessivas
2. Penas secundárias das asas cruzadas, acima ou abaixo das primárias
3. Ombros assimétricos levando ao cruzamento final das primárias
4. Penas das asas faltando (primárias ou secundárias)
5. Ausência das primárias uni ou bilateral
6. Ausência de dedos
7. Falhas nas penas do peito
8. Unhas faltando
9. Características da máscara fora do padrão
10. Bico machucado ou quebrado
11. Cabeça fora do padrão da espécie
12. Marcação insuficiente dificultando a classificação da ave
13. Cauda muito curta ou penas faltando
14. Cegueira parcial ou total
15. Dedos malformados
16. Ave não agarra firmemente no poleiro
17. Unhas de cores não condizentes com a classe inscrita
18. Plumagem arrepiada ou excessiva

19. Falta de harmonia nos quartetos
20. Formato do corpo não característico da espécie
21. Formato do corpo fora do padrão
22. Colar muito grande ou muito pequeno
23. Colar fora do padrão da espécie
24. Aves carecas
25. Marcas e pintas fora da coloração da espécie
26. Pintas em aves não arlequins
27. Cor do manto fora do padrão
28. Manto assimétrico
29. Penas do manto desarrumadas
30. Número errado da anilha
31. Ave na muda
32. Perna ou dedo quebrados
33. Pescoço torto
34. Lordose, cifose ou escoliose
35. Ausência de marcação ou marcação insuficiente
36. Pontuação muito baixa em dois ou mais itens analisados
37. Cistos de Penas
38. Doença Evidente
39. Tamanho menor que o padrão
40. Tamanho maior que o padrão
41. Micose nas unhas
42. Unhas claras em padrões melânicos
43. Unhas escuras em padrões não melânicos
44. Uso de métodos artificiais para modificar padrões (corantes e etc.)

## ASPECTOS ANATÔMICOS



AGASSCOM