



**AGASSCOM – Agapornis Show Standards Center of Ornithological Management**  
Centro Confederativo Ornitológico Mundial de Agapornis  
[www.agasscom.org](http://www.agasscom.org) / [info@agasscom.org](mailto:info@agasscom.org)

**Padrão Oficial da Cor**  
**VERDE ( AGAPORNIS LILIANAE )**  
**Grupo 5**  
**Padrão AGSC-WAC 5.1.00**



( Esta fotografia não representa necessariamente um exemplo ideal da raça. )

**REVISÃO:** Dr. Alessandro D'Angieri – 2017

**PAÍS DE ORIGEM:** Populações isoladas no sul da Tanzânia, Noroeste de Moçambique, sul de Malawi, Sudeste de Zâmbia ao longo do Rio Zambesi até Zimbabwe

**DATA DE PUBLICAÇÃO DO PADRÃO OFICIAL VÁLIDO:** 1997

## **NOMENCLATURA AGASSCOM-WAC: Grupo 5 – Agapornis lilianae**

Cor Verde-padrão selvagem (ancestral)

### **VERDE**

Lilianae Verde (padrão ancestral selvagem)

#### **1 – Máscara**

Face e fronte que circundam o bico laranja claro, bochechas laranja avermelhado, resto da cabeça laranja escuro clareando até o amarelo à medida que se desce pela nuca até o manto verde das costas.

#### **2 – Colar ou Peito (babador)**

Estreito, laranja claro, tornando-se amarelo à medida que se aproxima do peito.

#### **3 – Cor de Fundo**

Verde brilhante com aspecto homogêneo como nos fischers e personatus. Íris castanha contrastando com esclerótica pérola criando o característico “olho de cobra”. Bico pequeno, base perolada e cor vermelho carmim escuro.

#### **4 – Uropígio**

Verde, da cor do corpo. A presença de cor azul no uropígio é desclassificatória. Indica linhagem recente de personatus ou fischeri.

#### **5 – Plumagem**

Lisa, sem falhas, penas posicionadas sem cartuchos novos.

#### **6 – Forma**

Delicada, cabeça arredondada e menor proporcionalmente que o corpo criando o aspecto de “garrafa”, ombros simétricos.

#### **7 – Elegância**

Posiciona-se em pé no poleiro, asas simétricas e não cruzadas.

#### **8 – Tamanho**

Pequeno. 13 cm

#### **9 – Apresentação**

Calmo e tranquilo, ereto no poleiro.

## **TAMANHO**

13 cm

É altamente indesejável que exceda essas medidas em 1,5 cm, seja para mais ou para menos. Aves com menos de 12 cm devem ser desclassificadas. Aves maiores de 14 cm já se enquadrarão em outro padrão que estão sendo desenvolvidos em alguns criadores da Europa, mas ainda não definidos.

## **FALTAS**

Qualquer desvio dos termos deste padrão deve ser considerado como falta e penalizado na exata proporção da sua gravidade e seus efeitos na saúde e bem-estar da ave.

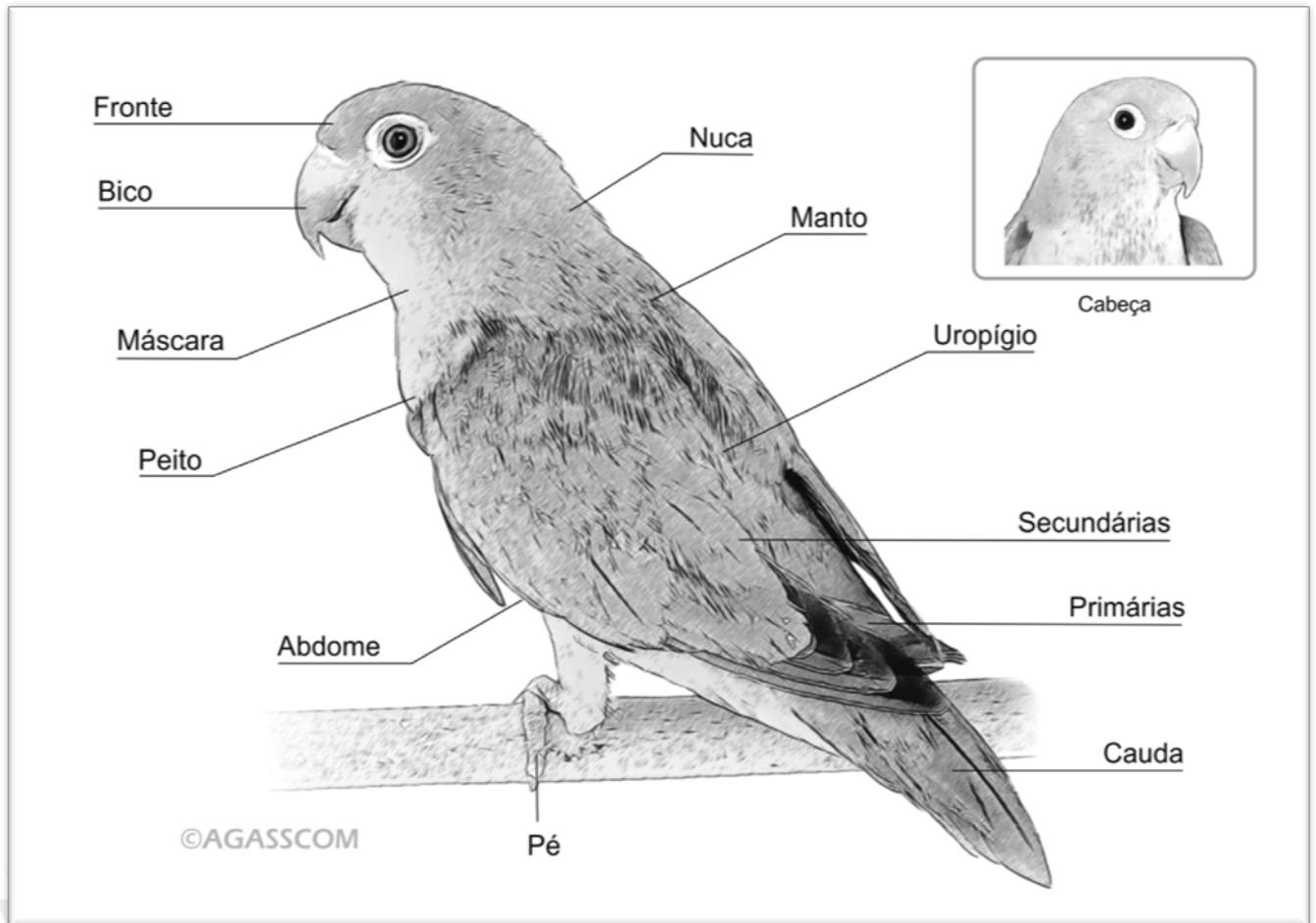
## **FALTAS DESQUALIFICANTES**

Toda ave que apresentar qualquer sinal de anomalia física, estrutura óssea, articulações assimétricas, ausência de unhas ou de comportamento deve ser penalizada ou desqualificada.

1. Agressividade ou timidez excessivas
2. Penas secundárias das asas cruzadas, acima ou abaixo das primárias
3. Ombros assimétricos levando ao cruzamento final das primárias
4. Penas das asas faltando (primárias ou secundárias)
5. Ausência das primárias uni ou bilateral
6. Ausência de dedos
7. Falhas nas penas do peito
8. Unhas faltando
9. Características da máscara fora do padrão
10. Bico machucado ou quebrado
11. Cabeça fora do padrão da espécie
12. Marcação insuficiente dificultando a classificação da ave
13. Cauda muito curta ou penas faltando
14. Cegueira parcial ou total
15. Dedos malformados
16. Ave não agarra firmemente no poleiro
17. Unhas de cores não condizentes com a classe inscrita
18. Plumagem arrepiada ou excessiva
19. Falta de harmonia nos quartetos

- 20.Formato do corpo não característico da espécie
- 21.Formato do corpo fora do padrão
- 22.Colar muito grande ou muito pequeno
- 23.Colar fora do padrão da espécie
- 24.Aves carecas
- 25.Marcas e pintas fora da coloração da espécie
- 26.Pintas em aves não arlequins
- 27.Cor do manto fora do padrão
- 28.Manto assimétrico
- 29.Penas do manto desarrumadas
- 30.Número errado da anilha
- 31.Ave na muda
- 32.Perna ou dedo quebrado
- 33.Pescoço torto
- 34.Lordose, cifose ou escoliose
- 35.Ausência de marcação ou marcação insuficiente
36. Pontuação muito baixa em dois ou mais itens analisados
- 37.Cistos de Penas
- 38.Doença Evidente
- 39.Tamanho menor que o padrão
- 40.Tamanho maior que o padrão
- 41.Micose nas unhas
- 42.Unhas claras em padrões melânicos
- 43.Unhas escuras em padrões não melânicos
- 44.Uso de métodos artificiais para modificar padrões (corantes e etc.)

## ASPECTOS ANATÔMICOS



# AGASSCOM